

1 196 000 EUR*

*1 196 000 € honoraires inclus
1 150 000 € hors honoraires

Honoraires : 4 % TTC à la charge de l'acquéreur

Maison à Vendre - LA ROCHELLE

Référence : 3230

Informations générales

Type de bien	Maison
Type de transaction	A vendre

Localisation

Pays	France
Secteur	FETILLY
Exposition	Nord-Sud
Etage	2
Nombre étages	2
Mitoyenneté	1 côté
Accès Bus	1 min
Accès Ecole	1 min
Accès Gare	5 min

Aspects financiers

Prix	1 196 000 EUR
------	---------------

Copropriété

Bien en copropriété	Non
---------------------	-----

Surfaces

Surface	155 m2
Surface terrain	200 m2

Extérieur

Couverture	Tuiles
Forme Toiture	Toit pente
Neuf - Ancien	Récent
Standing	Bon
Etat général	Bon Etat
Etat extérieur	Bon
Fenêtres	Double vitrage

Intérieur

Nombre pièces	6
Chambres	5
Salle(s) de bains	1
Salle(s) d'eau	1
WC	3
Cuisine	Ouverte Aménagée Equipée
Exposition Séjour	SUD - NORD
Type Chauffage	Individuel
Méca. Chauffage	Radiants
Mode Chauffage	Gaz
Eau chaude	Gaz
Etat intérieur	Bon

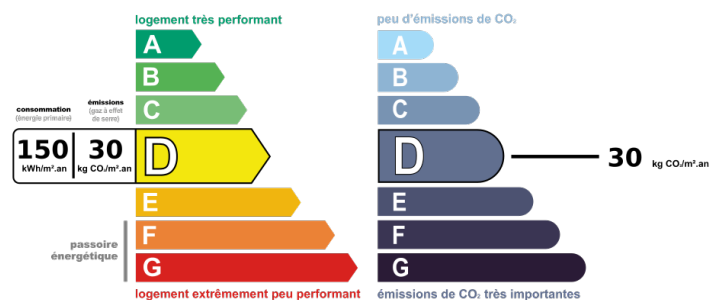
Autres

Type de Stationnement	Sous-Sol
-----------------------	----------



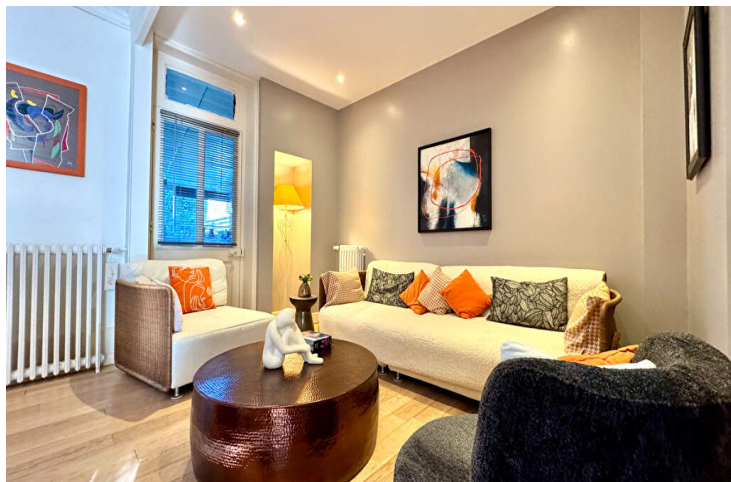
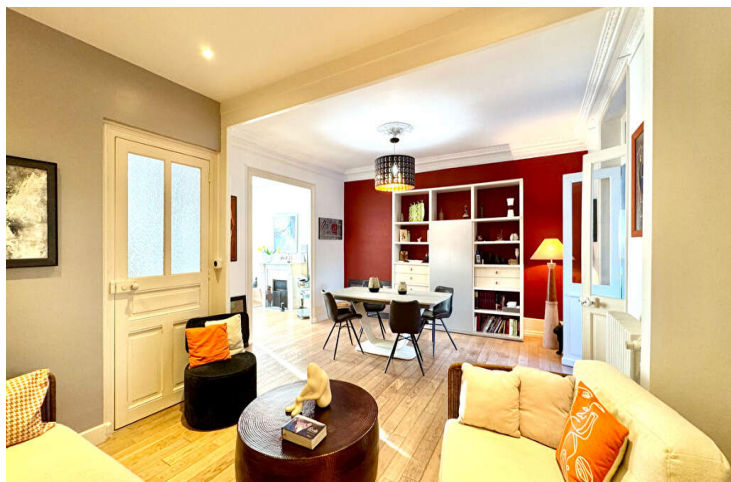
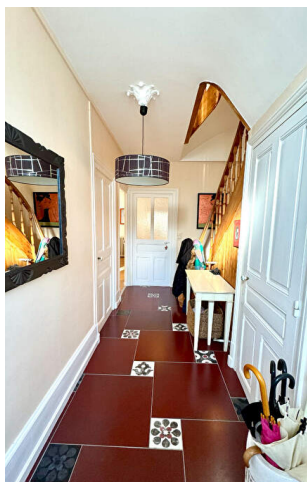
Maison de caractère et familiale idéalement située, à seulement 1 minute à pied des parcs et du centre-ville. Offrant une surface habitable de 155 m², elle séduit par ses multiples espaces mêlant charme et authenticité. Vous y découvrirez un vaste séjour traversant baigné de lumière, une cuisine ouverte moderne avec accès direct à l'extérieur, ainsi que 5 chambres parfaites pour

Niv	Pièce	m ²	Vue	Commentaire
	Entrée	7		
	Séjour - Salle à manger	42		
	Cuisine	20		
	W.C.	1		
	Chambre 1	14		
	Chambre 2	17		
	Chambre 3	10		
	SDE + WC	3,50		
	Chambre 4	13		
	Chambre 5	14		
	SDB + WC	4		



Montant estimé des dépenses annuelles d'énergie pour un usage standard entre 1930€ et 2670€ au (abonnement compris)

Photos



D
o
c
u
m
e
n
t
n
o
n
c
o
n
t
r
a
c
t
u
e
l