

555 000 EUR*

*555 000 € honoraires inclus
530 000 € hors honoraires
Honoraires : 4.72 % TTC à la charge de l'acquéreur

Maison à Vendre - LA ROCHELLE

Référence : 3193

Informations générales

Type de bien	Maison
Type de transaction	A vendre

Localisation

Pays	France
Secteur	LALEU
Exposition	Sud-est
Nombre étages	1
Mitoyenneté	1 côté
Accès Bus	1 min
Accès Ecole	1 min
Accès Gare	15 min

Aspects financiers

Prix	555 000 EUR
------	-------------

Surfaces

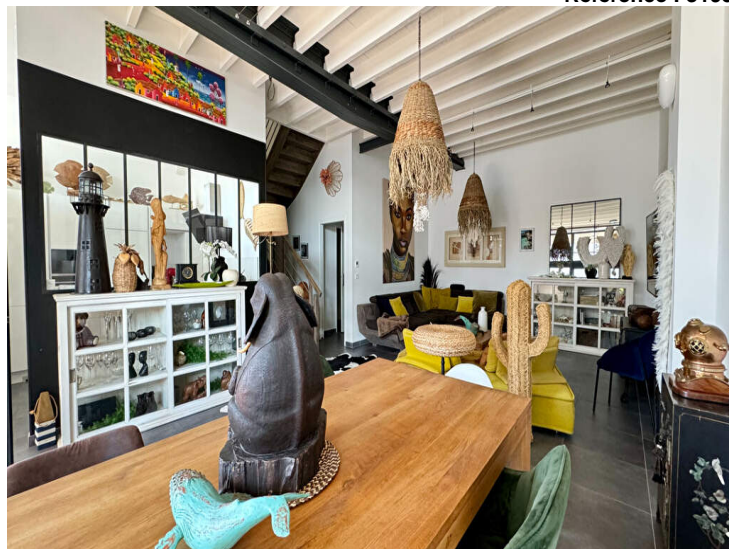
Surface	122.7 m2
Surface terrasse	21 m2

Extérieur

Année construction	2018
Couverture	Tuiles
Forme Toiture	Toit pente
Neuf - Ancien	Récant
Standing	Bon
Etat général	Excellent
Etat extérieur	Excellent
Style	Maison de ville
Fenêtres	Aluminium Double Vitrage
Assainissement	Tout à l'égout

Intérieur

Nombre pièces	4
Chambres	3
Salle(s) de bains	1
Salle(s) d'eau	2
WC	2
Cuisine	Semi-ouverte Aménagée Equipée
Nombre niveaux	1
Hauteur sous plafond	3.6 m
Exposition Séjour	SUD EST
Type Chauffage	Individuel
Méca. Chauffage	Au Sol
Mode Chauffage	Electrique
Eau chaude	Ballon électrique
Etat intérieur	Excellent
Calme	Oui



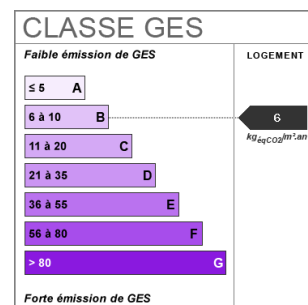
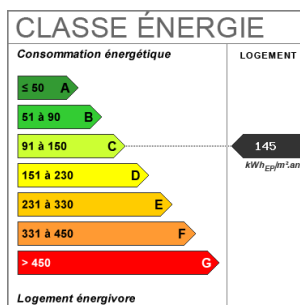
COUP DE COEUR !

Un loft idyllique à La Rochelle aux prestations soignées : Succombez au charme indéniable de ce loft de 125 m² habitable, niché entre l'île de Ré et le centre-ville de La Rochelle. Cette ancienne coopérative de menuiserie Rochelaise a été transformée en un loft moderne tout en conservant son cachet d'origine.

Les prestations haut de gamme et la disposition sud du bien assurent une luminosité optimale. Le salon, protégé du fort ensoleillement par la terrasse à l'étage, offre un espace de vie spacieux de 48m² avec de grandes baies vitrées et des poutres Eiffel d'origine. La cuisine moderne semi-ouverte, séparée par une élégante verrière en acier, est idéale pour plus de moment conviviaux. Un WC et une buanderie complètent ce niveau.

Dès votre arrivée à l'étage, vous êtes accueilli par un grand palier lumineux, desservant les différentes pièces de la zone nuit. Ce palier spacieux, avec ses poutres d'origine blanchies ajoutent une touche de charme et d'authenticité à cette pièce.

- La première chambre est un véritable cocon de tranquillité. Avec



Pièces

Niveau	Pièce	Exposition	Surface	Commentaires	Situation
	Séjour		48		
	Cuisine		11		
	Cellier				
	Toilettes				
	Coin Bureau				
	Palier				
	Chambre 1		14	sde	
	Chambre 2		14	sde	
	Chambre 3		14		
	Salle de bains				
	Toilettes				
	Terrasse			21 m2	
	Buanderie			9 m2	
	Cour			16 m2	

Photos

